



แนวทางการพิจารณาการใช้จ่าย เงินกู้ 400,000 ล้านบาท

โดย สำนักงานสภาพัฒนาการเศรษฐกิจและสังคมแห่งชาติ

1 พ.ค. 63

แผนงานหรือโครงการตามบัญชีท้ายพระราชกำหนด (1 ล้านล้านบาท)

3 แผนงานหลัก

1. แผนงานหรือโครงการที่มีวัตถุประสงค์ทางการแพทย์และสาธารณสุข เพื่อแก้ปัญหาการระบาดของโรคติดต่อเชื้อไวรัสโคโรนา 2019

- เพื่อรองรับค่าใช้จ่าย ค่าเยียวยา ค่าชดเชย ค่าเสี่ยงภัยสำหรับบุคลากรทางการแพทย์
- เพื่อจัดซื้อจัดหาอุปกรณ์ทางการแพทย์ และสาธารณสุข ยา วัคซีน และห้องปฏิบัติการ
- เพื่อรองรับค่าใช้จ่ายที่จำเป็นต่อการบำบัดรักษา ป้องกัน และควบคุมโรค
- เพื่อการเตรียมความพร้อมด้านสถานพยาบาล ค่าใช้จ่ายในการรักษาและกักตัวผู้มีความเสี่ยง
- เพื่อรับมือสถานการณ์ฉุกเฉิน อันเนื่องมาจากการระบาดของโรคติดต่อเชื้อไวรัสโคโรนา 2019



หน่วยงานรับผิดชอบ

- กระทรวงสาธารณสุข
- หน่วยงานของรัฐ
ตามที่ ครม.
มอบหมายตาม
ข้อเสนอของ
กระทรวง
สาธารณสุข

วงเงิน (ลบ.)

45,000

2. แผนงานหรือโครงการที่มีวัตถุประสงค์เพื่อช่วยเหลือ เยียวยา และชดเชยให้กับภาคประชาชน เกษตรกร และผู้ประกอบการ ซึ่งได้รับผลกระทบจากสถานการณ์การระบาดของโรคติดต่อเชื้อไวรัสโคโรนา 2019

- เพื่อช่วยเหลือ เยียวยา และชดเชย ให้แก่ประชาชน/เกษตรกร/ผู้ประกอบการที่ได้รับผลกระทบ
- เพื่อแก้ไขปัญหา เยียวยา และชดเชยประชาชน เกษตรกร และผู้ประกอบการ เพื่อรับมือสถานการณ์ฉุกเฉิน อันเนื่องมาจากการระบาดของโรคติดต่อเชื้อไวรัสโคโรนา 2019



- กระทรวงการคลัง
- หน่วยงานของรัฐ
ตามที่ ครม.
มอบหมายตาม
ข้อเสนอของ
กระทรวงการคลัง

555,000

3. แผนงานหรือโครงการที่มีวัตถุประสงค์เพื่อฟื้นฟูเศรษฐกิจและสังคมที่ได้รับผลกระทบจากการระบาดของโรคติดต่อเชื้อไวรัสโคโรนา 2019

- 3.1 ลงทุนและกิจกรรมการพัฒนาที่สามารถพลิกฟื้นกิจกรรมทางเศรษฐกิจ** เพื่อศักยภาพ และยกระดับการค้า การผลิต และบริการที่สำคัญของประเทศ โดยครอบคลุมภาคเกษตรกรรม อุตสาหกรรม การค้า/การลงทุน ท่องเที่ยวและบริการ
- 3.2 ฟื้นฟูเศรษฐกิจท้องถิ่นและชุมชน** ผ่านโครงการหรือกิจกรรมเพื่อสร้างงาน สร้างรายได้ โดยส่งเสริมตลาดสำหรับผลผลิต ผลิตภัณฑ์ของธุรกิจชุมชนที่เชื่อมโยงกับการท่องเที่ยวและบริการอื่น พัฒนาโครงสร้างพื้นฐานชุมชน จัดหาปัจจัยการผลิตและสิ่งอำนวยความสะดวก สร้างการเข้าถึงช่องทางการตลาด ยกระดับมาตรฐานคุณภาพและมูลค่าเพิ่มของสินค้าและผลิตภัณฑ์ท้องถิ่นและชุมชน
- 3.3 ส่งเสริมและกระตุ้นการบริโภคภาคครัวเรือนและเอกชน**
- 3.4 สร้างความมั่นคงทางเศรษฐกิจ ยกระดับโครงสร้างพื้นฐาน และสนับสนุนกระบวนการผลิต** เพื่อการพัฒนาประเทศในระยะต่อไป

- กระทรวงการคลัง
- หน่วยงานของรัฐที่
ครม. มอบหมาย

400,000



มิถุนายน - กันยายน

กันยายน/ตุลาคม+

During Crisis

Interim Period

Post COVID19

กรอบเงินกู้ฟื้นฟู 400,000 ลบ.

- 3.1 ลงทุนและกิจกรรมการพัฒนาที่สามารถพลิกฟื้นกิจกรรมทางเศรษฐกิจ
- 3.2 ฟื้นฟูเศรษฐกิจท้องถิ่นและชุมชน
- 3.3 ส่งเสริมและกระตุ้นการบริโภคภาคครัวเรือนและเอกชน
- 3.4 สร้างความมั่นคงทางเศรษฐกิจ ยกระดับโครงสร้างพื้นฐาน และสนับสนุนกระบวนการผลิต

เยียวยา 555,000 ลบ.

งปม FY 64 และอื่นๆ

การสาธารณสุข 45,000 ลบ.

แนวทางการบริหารประเทศ

Globalization →
Self-sufficiency; protectionism
Global pandemic
Climate Change

เศรษฐกิจไทย ได้รับผลกระทบจาก

- เศรษฐกิจโลก
- สงครามการค้า
- ภัยแล้ง
- การใช้จ่ายงบประมาณล่าช้า
- COVID 19

การส่งออกและการ
ท่องเที่ยว
ต้องใช้เวลาในการ
Recovery



การฟื้นฟูและสร้างเศรษฐกิจภายในประเทศ



แนวทางขับเคลื่อน - หลักปรัชญาของเศรษฐกิจพอเพียง

- เกษตร เกษตรแปรรูป อาหาร bioeconomy
- ท่องเที่ยวเชิงคุณภาพ
- เศรษฐกิจชุมชน
- ✓ พัฒนาโครงสร้างพื้นฐานรองรับการท่องเที่ยว
- ✓ พัฒนาโครงสร้างพื้นฐาน แหล่งน้ำ รองรับการผลิต
- ✓ การพัฒนาระบบ Digital รองรับ Local Economy
- ✓ การฝึกอบรม เพิ่มทักษะระยะสั้น การจ้างงานระยะสั้น

- **มีความมั่นคง** -
อาหาร เวชภัณฑ์
พลังงาน ดิจิทัล
logistics
- **Restructuring**
ตนเอง - ลดการ
พึ่งพิงการส่งออก หรือ
อาศัยนักท่องเที่ยว
จำนวนมากจาก
ต่างประเทศ

STRATEGIC FRAMEWORK

Keep going on

EEC



Business as usual

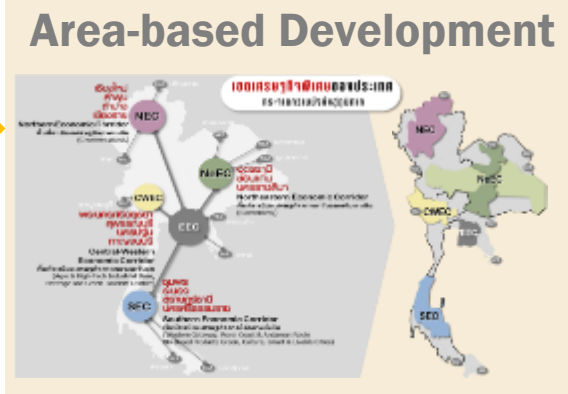
- เสื้อผ้า/เครื่องแต่งกาย
- กระดาษ/เคมีภัณฑ์
- ยางและพลาสติก
- ยานยนต์
- อุปกรณ์ขนส่ง
- เฟอร์นิเจอร์
- ฯลฯ

Future Sustainable Growth

- เกษตรมูลค่าเพิ่ม
- อาหาร/อุตสาหกรรมชีวภาพ
- ท่องเที่ยวคุณภาพ
- เศรษฐกิจชุมชน



More emphasis



Education

Health

Infrastructure



Strengthening

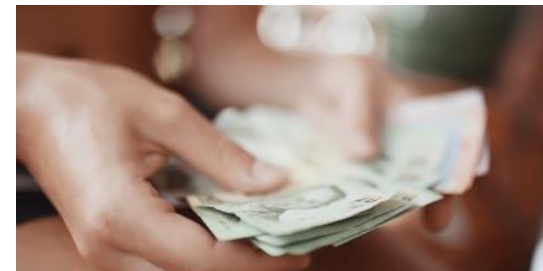
Foundation

กรอบนโยบายการฟื้นฟูเศรษฐกิจและสังคมของประเทศไทย

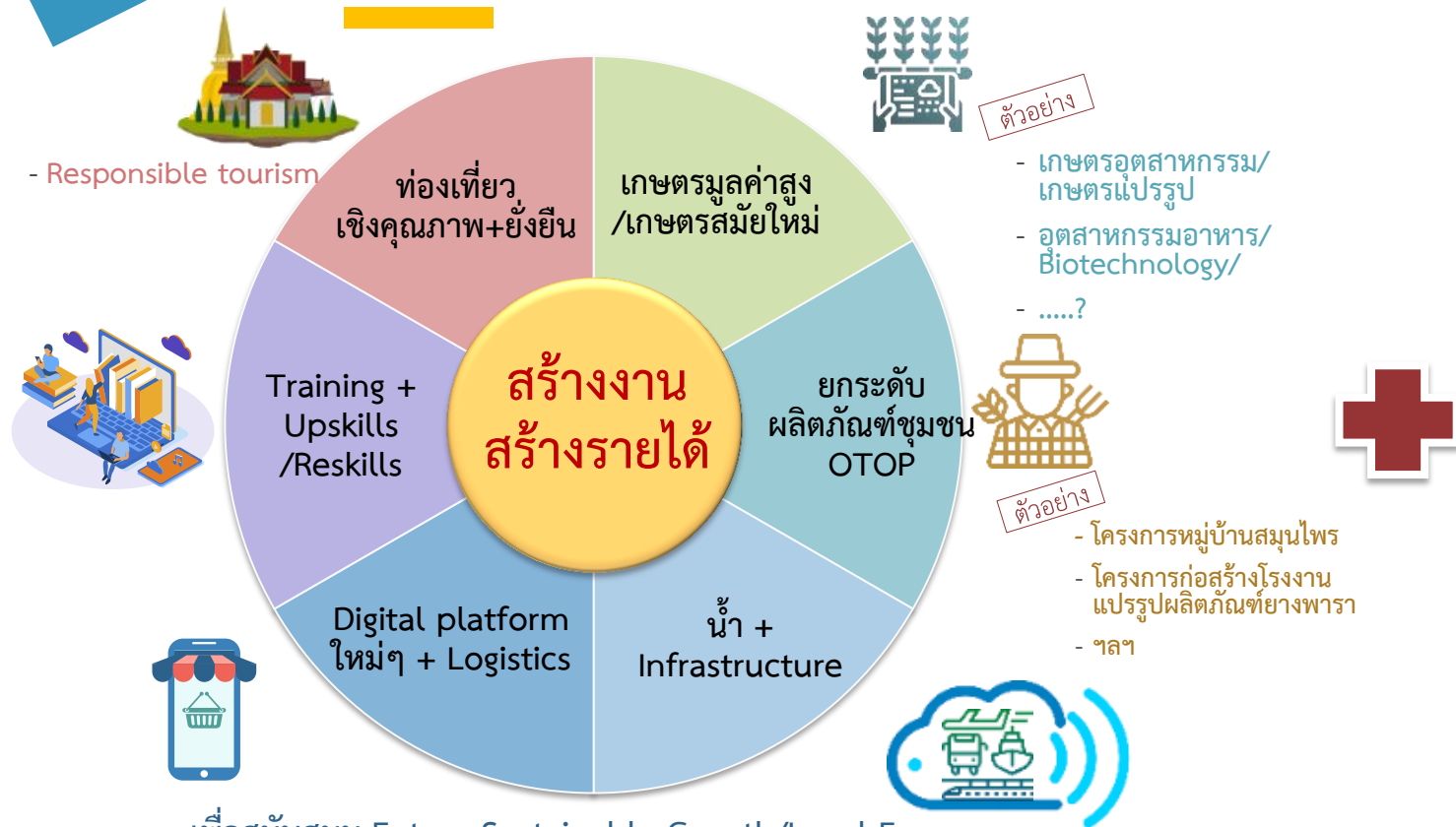
ที่ได้รับผลกระทบจากการระบาดของโรคติดต่อเชื้อไวรัสโคโรนา 2019 (แผนงาน/โครงการที่ 3 : 400,000 ล้านบาท)

1. หลักการ

- **เน้นการฟื้นฟูและสร้างเศรษฐกิจภายในประเทศหลัง Covid19** โดยให้ความสำคัญต่อสาขาเศรษฐกิจของประเทศที่ยังคงมีความได้เปรียบ และต่างประเทศยังมีความต้องการ เช่น เกษตรมูลค่าสูง / เกษตรแปรรูป / อุตสาหกรรมอาหาร / Bio-economy / แหล่งและบริการท่องเที่ยวที่เน้นคุณภาพและยั่งยืน รวมทั้งให้ความสำคัญต่อกิจกรรมและธุรกิจชุมชนที่มีศักยภาพและโอกาส
- **เน้นกิจกรรมที่ก่อให้เกิดการสร้างงานและสร้างอาชีพ** สามารถรองรับแรงงานส่วนเกินที่อพยพกลับท้องถิ่นและชุมชน
- **เน้นการบูรณาการระหว่างหน่วยงาน**
- **เน้นการมีส่วนร่วม**ของภาคประชาชนในพื้นที่และภาคส่วนอื่นๆ เช่น ภาคเอกชน มูลนิธิ และภาควิชาการ



2. การกระตุ้นกิจกรรมทางเศรษฐกิจในประเทศ



3. กลุ่มเป้าหมาย



เกษตรกร /
สถาบันเกษตรกร
(สหกรณ์ กลุ่ม
เกษตรกร)



ชุมชน /
วิสาหกิจชุมชน



ผู้ประกอบการ
ขนาดกลาง
และเล็ก
(SMEs)



แรงงานและ
บัณฑิตจบใหม่



กลุ่มแรงงาน
ที่อพยพกลับ
ท้องถิ่นและ
ชุมชน

4. หลักเกณฑ์

เป็นโครงการที่...

- เกิดประสิทธิผล (Effectiveness) สามารถดำเนินการได้ตามเป้าหมาย/วัตถุประสงค์ที่กำหนดไว้
- มีประสิทธิภาพ (Efficiency) คำนวณค่าเมื่อเทียบกับต้นทุน
- ตอบสนองความต้องการ (Responsiveness) ของประชาชนในพื้นที่เสมอภาคเที่ยงธรรม (Equity) มีการกระจายทรัพยากรอย่างเป็นธรรมทั้งในระดับพื้นที่และกลุ่มเป้าหมาย
- มีส่วนร่วม (Participation) มีการรับฟังความคิดเห็นในแผนงาน/โครงการต่างๆ ด้วยกระบวนการ Public Hearing Social audit และ People's audit
- โปร่งใส (Transparency) ป้องกันทุจริตคอร์รัปชัน
- ตรวจสอบได้ (Accountability) มีการรายงานผลการดำเนินงานที่เปิดเผยต่อสาธารณะ
- สอดคล้องกับนโยบายและวัตถุประสงค์ของการฟื้นฟูเศรษฐกิจและสังคม
- มีความพร้อมในการดำเนินการทั้งด้านกายภาพ เทคนิค

KPIs ของแผนงาน

- จำนวนการสร้างงาน
- รายได้ที่เพิ่มขึ้น



5. Timeframe กระบวนการเสนอและพิจารณาแผนงานโครงการ

| กิจกรรม | พฤษภาคม | | | | มิถุนายน | | | | กรกฎาคม | | | | สิงหาคม | | | | กันยายน | | | |
|---|---------|---|---|---|----------|---|---|---|---------|---|---|---|---------|---|---|---|---------|---|---|---|
| | 1 | 2 | 3 | 4 | 1 | 2 | 3 | 4 | 1 | 2 | 3 | 4 | 1 | 2 | 3 | 4 | 1 | 2 | 3 | 4 |
| 1. เตรียมการวางร่างกรอบนโยบาย ให้คณะกรรมการกลั่นกรองฯ เห็นชอบ | | | | | | | | | | | | | | | | | | | | |
| 2. รับฟังความคิดเห็นภาครัฐและเอกชน เกี่ยวกับร่างกรอบ นโยบาย Focus Group/ Public Hearing | | | | | | | | | | | | | | | | | | | | |
| 3. คณะกรรมการกลั่นกรองฯ พิจารณา ทบทวนและ finalize กรอบนโยบาย เพื่อเสนอ ครม. | | | | | | | | | | | | | | | | | | | | |
| 4. จัด Project planning workshop ร่วมกับหน่วยงานที่ได้รับมอบหมายให้ เป็นเจ้าของโครงการ | | | | | | | | | | | | | | | | | | | | |
| 5. Project screening and approval เพื่อทยอยเสนอ ครม. | | | | | | | | | | | | | | | | | | | | |
| 6. หน่วยงานเริ่มดำเนินโครงการ Project implementation | | | | | | | | | | | | | | | | | | | | |



ขอบคุณ

www.nesdc.go.th



สภาพัฒนา Update



สภาพัฒนา



สภาพัฒนา



สำนักงานคณะกรรมการพัฒนาการเศรษฐกิจและสังคมแห่งชาติ
Office of the National Economic and Social Development Board

